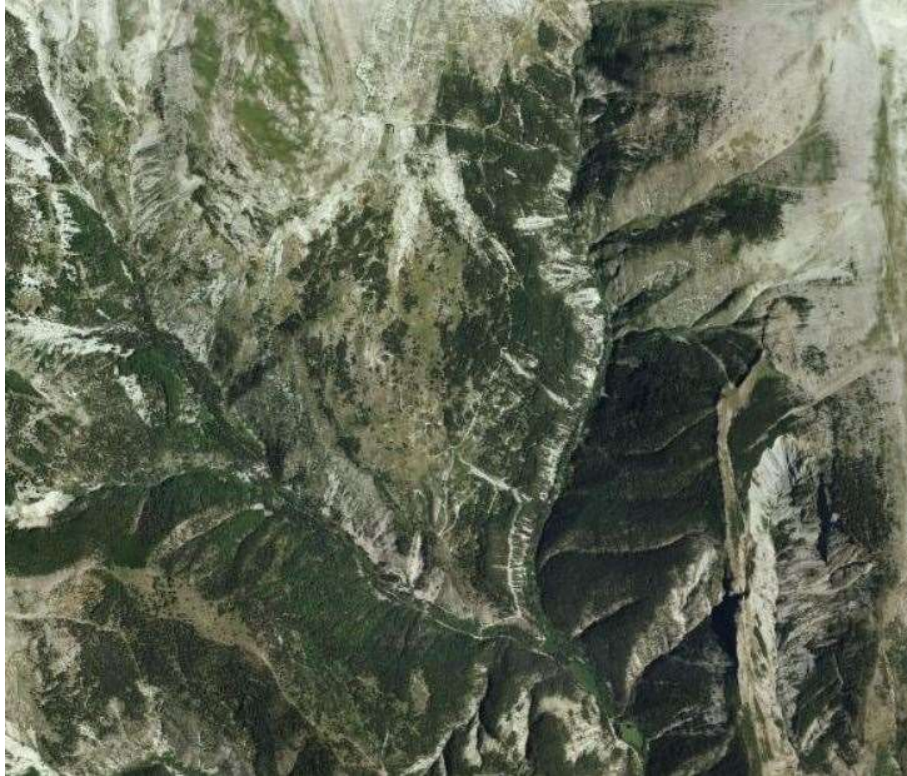


Château-Garnier : Champ Gras

[Mise en ligne : 06/06/19]

Entre l'Estelle (ravin de Favier) à l'ouest et le ravin de la Mastre à l'est, ce grand versant en adret s'étage environ de 1400 à 1550 m d'altitude au bas du Paluet (dit aussi Paruel). Son nom désigne un espace propice à l'agriculture.



<https://www.geoportail.gouv.fr/carte> - Données cartographiques :
©IGN, CRIGE-PACA, Région Provence-Alpes-Côte d'Azur, Département des Alpes-de-Haute-Provence



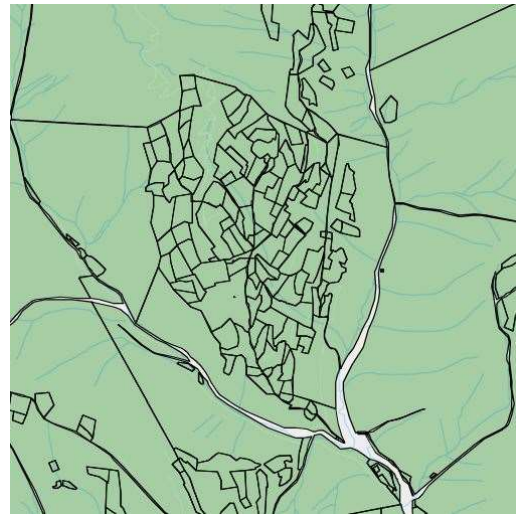
Champ Gras vu depuis le chemin du Cheval Blanc (Favier) vers le Clauvas à gauche et Coste Longue en face

Champ Gras fut exploité probablement au moins depuis le Moyen Age, du fait de son exposition, de son étagement en larges bandes planes, de la proximité de l'eau et du noyau villageois.

Aujourd'hui dédié au pâturage, émaillé de pruniers sauvages (*afate*), parsemé de ruines de cabanes en pierres, Champ Gras semble avoir été un lieu d'estive.

Toutes les familles de Château-Garnier s'y rendaient pour cueillir la lavande sauvage dès que le crieur municipal trompétait : « La lavande est ouverte ! », signifiant qu'elle était à maturité et donc autorisée à être collectée..

Le parcellaire actuel dense rend compte de la multitude des propriétaires exploitants privés.



Bas de Champ Gras, le Cheval Blanc au fond - Cl. J. Eid, 21/10/18